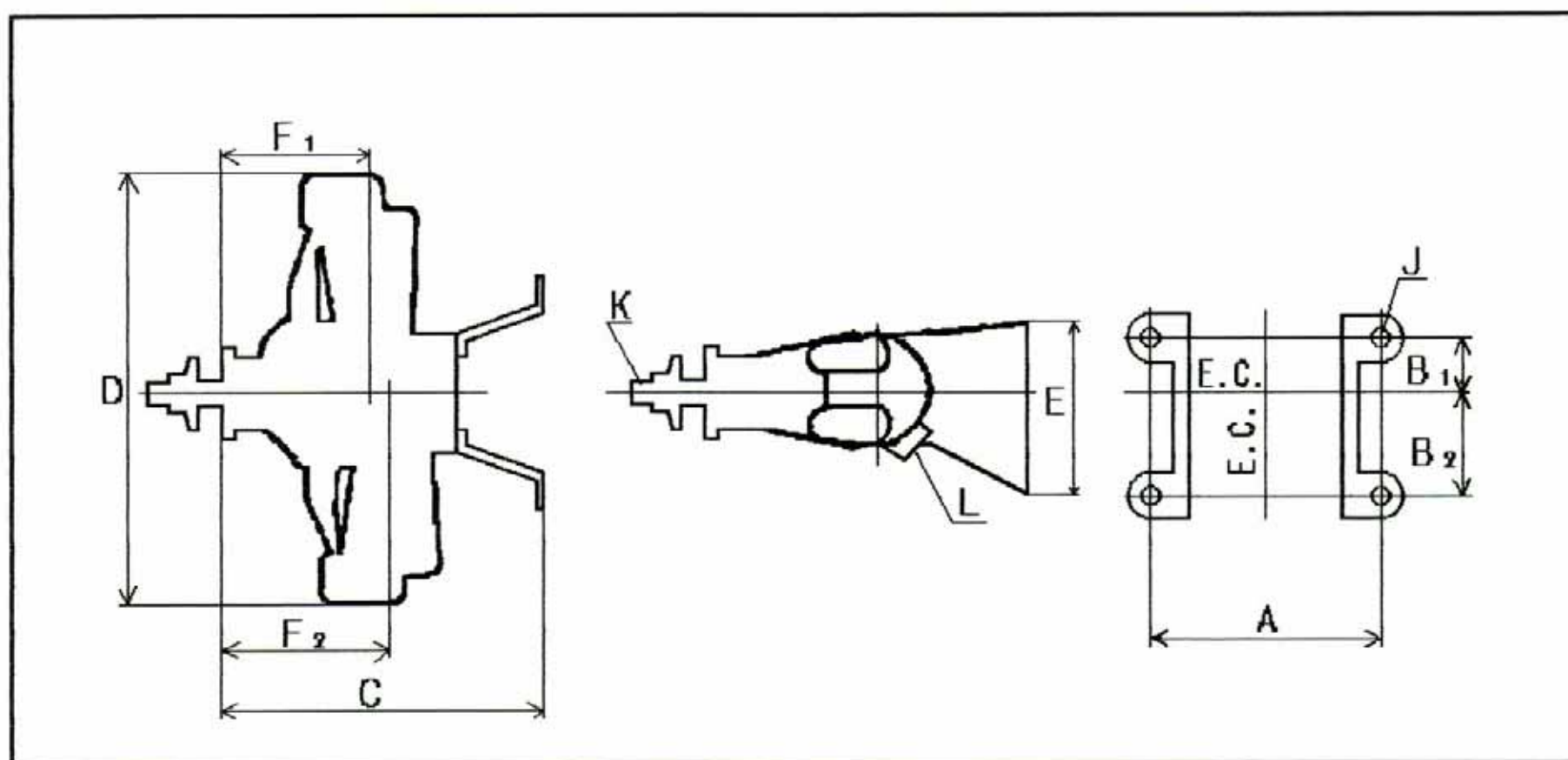


# BOXER TYPE OPPOSED ENGINES (水平対向2気筒)

## SPECIFICATIONS (主要諸元表)

品名	シリンダー	行程容積 (cc)	ボア (mm)	ストローク (mm)	実用回転数 (r.p.m.)	地上最高回転数 (r.p.m.)	重量 (g)	馬力 (PS)	燃費 (cc/1分)	ブレークイン・プロペラ (in.)	スロ-ニ-ドル開度(目安)
FA-60T	A.B.C	10.05	20.0 x2	16.0 x2	2,000~10,000	8,500~9,500	738	0.9	20	11" x 6" (約10,000rpm)	スロットルバルブ-端面より 2回転入る
FA-90TS	A.A.C	14.98	22.4 x2	19.0 x2	2,000~10,000	8,500~9,500	723	1.2	30	13" x 6" (約10,000rpm)	スロットルバルブ全開、スロ- ニ-ドル全締から5回転戻す
FA-300TL	A.A.C	50.84	34.0 x2	28.0 x2	1,800~8,000	6,800~7,800	1,890	4.7	70	20" x 10" (約7,300rpm)	スロットルバルブ-端面より 1回転出る
FA-300TTP DP	A.A.C	50.84	34.0 x2	28.0 x2	1,600~8,400	6,800~8,000	1,900	4.8	80	20" x 10" (約7,400rpm)	スロットルバルブ-端面 と同一



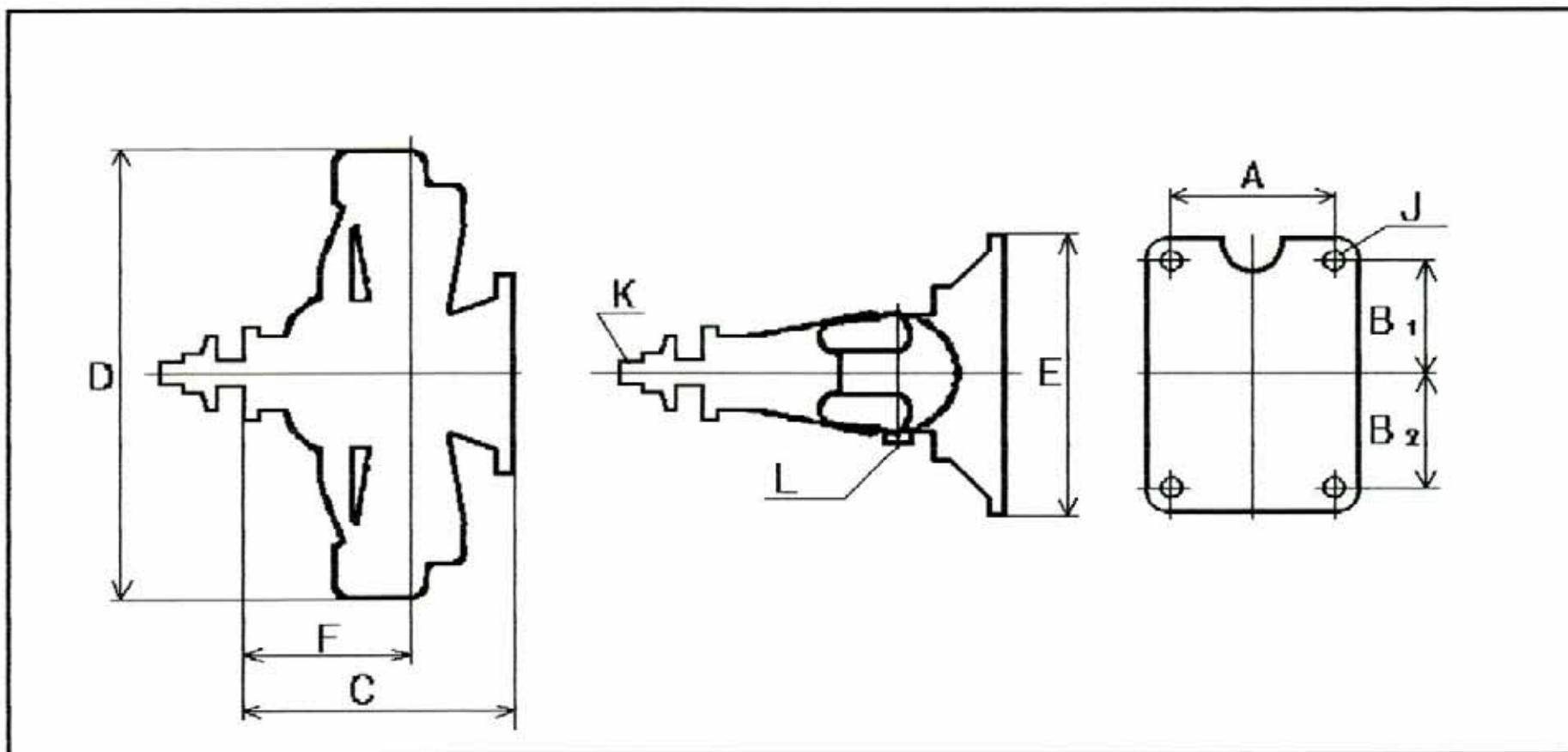
## SIDE DIMENSIONS (外觀寸法表) (mm)

品名	A	B <sub>1</sub>	B <sub>2</sub>	C	D	E	F <sub>1</sub>	F <sub>2</sub>	J	K	L
FA-60T	61	10	42	121	159	64	52	62	42	M 7 x 1	M 10 x 1
FA-90TS	61	10	42	121	170	64	52	62	42	M 7 x 1	M 10 x 1
FA-300TL	112	30	49	175	234	92	83	95	52	M 10 x 1.25	M 14 x 1
FA-300TTP DP	112	30	49	175	234	102	83	95	52	M 10 x 1.25	M 14 x 1

# TWIN CARBURETOR OPPOSED ENGINE (水平2気筒ツインキャブ)

## SPECIFICATIONS (主要諸元表)

品名	シリンダ	行程容積 (cc)	ボア (mm)	ストローク (mm)	実用回転数 (r.p.m.)	地上最高回転数 (r.p.m.)	重量 (g)	馬力 (PS)	静止推力 (kg)	燃費 (cc/1m)	フルクイーン・プロペラ (in.)	スロ-ニ-ドル開度(目安)
FA-100T	A.B.C	16.34	23.4 x2	19.0 x2	2,000~10,000	8,500~9,500	820	1.4	~	40	12"x8" (約10,300rpm)	空気吸入口の隙間 左右共- <sup>1</sup> / <sub>2</sub>
FA-182TD	A.A.C	29.98	28.2 x2	24.0 x2	2,000~10,000	8,500~9,500	1,040	2.5	4.5~5.8	60	16"x8" (約9,000rpm)	空気吸入口の隙間 右- <sup>1</sup> / <sub>5</sub> 左- <sup>2</sup> / <sub>5</sub>



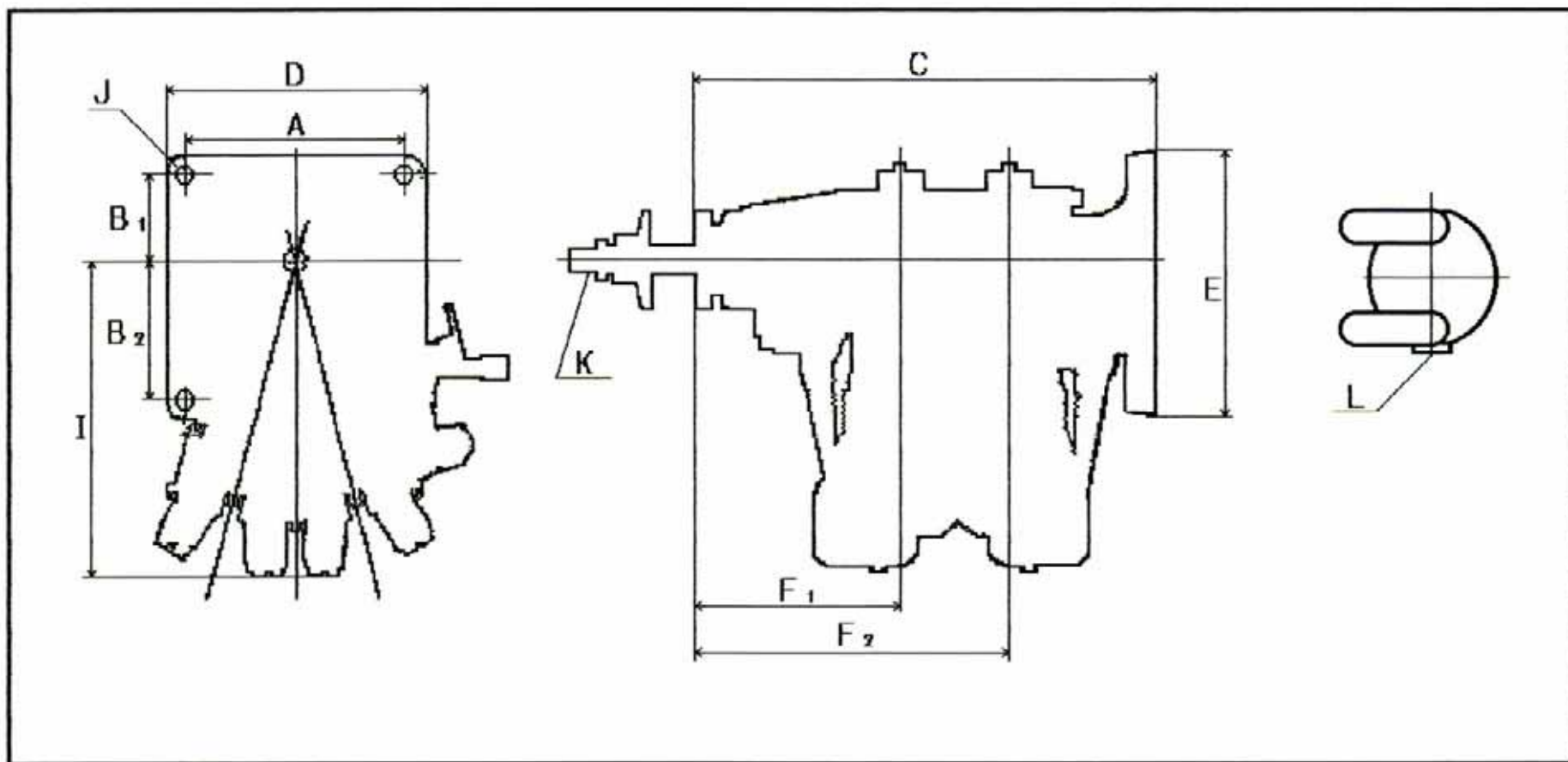
## OUTSIDE DIMENSIONS (外観寸法表) (mm)

品名	A	B <sub>1</sub>	B <sub>2</sub>	C	D	E	F	J	K	L
FA-100T	50	35	35	101	172	80	64	4.2	M 7×1	M 10×1
FA-182TD	70	28	28	124	196	81	74	4.2	M 8×1.25	M 12×1

# INLINE TWIN CYLINDER ENGINE (直列2気筒)

## SPECIFICATIONS (主要諸元表)

品名	シリンダ-	行程容積 (cc)	ボア (mm)	ストローク (mm)	実用回転数 (r.p.m.)	地上最高回転数 (r.p.m.)	重量 (g)	馬力 (PS)	静止推力 (kg)	燃費 (cc/1分)	ブレーキン・プロペラ (in.)	スロ-ニ-ドル開度(目安)
FA-100Ti	A.A.C	17.97	24.8 x2	18.6 x2	2,000~10,000	8,000~9,500	1,100	1.5	2.4~2.6	30	14" x 6" (約9,200rpm)	スロットルレバ-端面より 1~2回転入る
FA-200Ti	A.A.C	32.98	28.2 x2	26.4 x2	1,800~9,500	8,000~9,000	1,490	3.0	4.8~6.0	70	16" x 10" (約8,500rpm)	スロットルレバ-端面より 1~2回転入る



## OUTSIDE DIMENSIONS (外観寸法表) (mm)

品名	A	B <sub>1</sub>	B <sub>2</sub>	C	D	E	F <sub>1</sub>	F <sub>2</sub>	I	J	K	L
FA-100Ti	64	27	53	152	76	93	61	100	90	42	M 8 x 1.25	M 10 x 1
FA-200Ti	73	30	45	160	86	88	72	109	105	42	M 8 x 1.25	M 12 x 1